



 Lexmark™

## MX520 seeria

Usaldusväarsus. Turvalisus. Tootlikkus.



MX522adhe koos valikuliste kandikutega



See on A-klassi seade vastavalt FCC reeglitele ja rahvusvahelistele elektromagnetkiirguse standarditele. See seade ei ole mõeldud kasutamiseks elu- või kodukeskkonnas raadioside võimalike häirete tõttu.

## Lexmark MX520 seeria

Keskmise suurusega töörühmad saavad töötada kiiresti ja siiski ökonoomselt MX520 seeriaga, mis on kuni 46 lehekülge minutis\* multifunktsionaalne toode, millel on pikaajalised komponendid, mis vajavad harva asendamist. Mitmetuumaline protsessor ühendab kuni 2 GB mälu (MX522adhe) jõudu läbi suurte tööde, samas kui vastupidav disain hoiab asjad liikumas.



### Töötage tõhusamalt

- } Printige, kopeerige ja skannige (pluss faks MX521ade ja MX522adhe) mitmetuumalise protsessori ja kuni 2 GB mälu (MX522adhe).
- } Hankige kuni 46-leheküljeline printimine minutis ja skannige kuni 90 pilti minutis.
- } Intuiitiivne 4,3-tolline värviline puutekraan pakub sujuvat, tahvelarvutilaadset suhtlust.
- } Sisseehitatud kontorirakendused säästavad aega ja parandavad tõhusust.
- } Kõvaketas (standardne MX522adhe'is) suurendab üldist jõudlust.

### Valmis siis, kui oled

- } Pikaajalised fuser ja pildinduskomponendid pikendavad tööaega.
- } Unison™ Toneri asenduskassetid pakuvad kuni 25 000 lehekülge\*\* kvaliteetset printimist.
- } Maksimaalne sisendmaht 2000 lehekülge tähendab vähem katkestusi.
- } Vastupidav metallraam on mõeldud pikaajaliseks.

### Tugev sisseehitatud turvalisus

- } Lexmarki täisspektriline turbearhitektuur aitab hoida teie teavet turvalisena – nii dokumentis, seadmes kui ka üle võrk ja kõikjal vahepeal.
- } Mitmed manustatud funktsioonid karastavad seadet rünnakute vastu.
- } Minge tavalisest konfidentsiaalses printimisest kaugemale valikuliste turvalahendustega, nagu Print Release ja Lexmark Secure Document Monitor (saadaval MX522adhe-s).
- } Keypoint Intelligence - Buyers Lab tunnustas Lexmarki prestiižse BLI PaceSetteri auhinnaga dokumendi eest Pildistamise turvalisus\*\*\*.

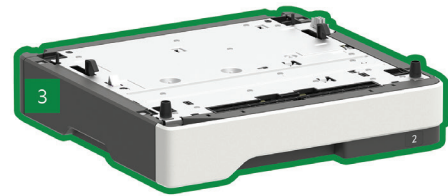


### Ehitatud planeedi Maa jaoks

- } Energiahalduse funktsioonid vähendavad energiatarbimist aktiivses kasutuses või puhkeolekus.
- } Standardne kahepoolne printimine säästab paberit.
- } Tarbimisjärgse ringlussevõetud sisu kasutamine tootmises säästab loodusvarasid.
- } Seadmel on EPEAT® Silver ja ENERGY STAR® sertifikaat.
- } Taaskasutage kassette auhinnatud Lexmarki kassetide kogumisprogrammi (LCCP) kaudu.

\*Printi- ja kopeerimiskiirused, mis on mõõdetud vastavalt standarditele ISO/IEC 24734 ja ISO/IEC 24735 (ESAT). Lisateavet leiate teemast [www.lexmark.com/ISOspeeds](http://www.lexmark.com/ISOspeeds). \*\*Keskmine standardne lehekülje saagise väärtus, mis on deklareeritud standardi ISO/IEC 19752 kohaselt. Auhind põhineb Põhja-Ameerika andmetel.

## Lexmark MX520 seeria



1 Multifunktsionaalne toode 4,3-tollise (10,9 cm) värvilise puuteekraaniga  
18.8 x 19.3 x 16.9 tolli 477  
x 489 x 429.5 mm

2 550-leheline salv  
5 x 15.7 x 14.7 tolli  
126 x 389 x 374 mm

3 250-leheline salv  
3.7 x 15.7 x 14.7 tolli  
95 x 389 x 374 mm

■ Standard

■ Vabatahtlik

Toetab kuni kolme valikulist salve.

2018 Lexmark. Kõik õigused kaitstud.

Lexmark, Lexmarki logo ja Unison on ettevõtte Lexmark International, Inc. kaubamärgid, mis on registreeritud Ameerika Ühendriikides ja/või teistes riikides. AirPrint ja AirPrint logo on ettevõtte Apple, Inc.® EPEAT® on ettevõtte EPEAT, Inc. kaubamärk Ameerika Ühendriikides ja teistes riikides. MOPRIA,® Mopria® logo™ ja Mopria® Alliance'i logod on ettevõtte Mopria Alliance, Inc. kaubamärgid, teenusemärgid ja sertifitseerimismärgid Ameerika Ühendriikides ja teistes riikides. Kõik muud kaubamärgid kuuluvad nende vastavatele omanikele.

See toode sisaldab tarkvara, mille on välja töötanud OpenSSL Project kasutamiseks Open SSL Toolkitis (<http://www.openssl.org/>).

Toote spetsifikatsioonid	Lexmark MX521de	Lexmark MX521ade	Lexmark MX522adhe
<b>Printimine</b>			
Kuvada	Lexmark e-Task 4,3-tolline (10,9 cm) värviline puutekraan		
Prindikiirus: kuni <sup>6</sup>	Must: 46 ppm		
Aeg esimesele lehele: sama kiiresti kui	Must: 6 sekundit		
Prindi eraldusvõime	Must: 1200 IQ (1200 x 600 dpi), 1200 x 1200 dpi, 2400 IQ (2400 x 600 dpi), 600 x 600 dpi		
Mälu	Standard: 1024 MB / Maksimaalne: 1024 MB		Standard: 2048 MB / Maksimaalne: 2048 MB
Kõvaketas	Pole saadaval		Komplekti konfiguratsioon
Soovitatav igakuine lehekülge 2. kõi	2000 - 15000 lk		
Maksimaalne igakuine töötuskiirus: kuni <sup>3</sup>	120000 lehekülge kuus		
<b>Kopeerimine</b>			
Kopeerimise kiirus: kuni <sup>6</sup>	Must: 46 cpm		
Aeg esimeseks kopeerimiseks: sama kiiresti kui	Must: 6 sekundit		
<b>Skaneerimine</b>			
Skanneri tüüp / ADF-skaneerimine	Tasapinnaline skanner ADF / RADF-iga (tagurdusdupleks)		Lameskanner ADF / DADF-iga (ühikordne dupleks)
A4 / Ltr dupleksskaneerimise kiirus: kuni	Must: 20 / 20 külge minutis / Värv: 10.5 / 10.5 külge minutis		Must: 84 / 90 külge minutis / Värv: 44 / 48 külge minutis
A4 / Ltr Simplexi skannimiskiirus: kuni	Must: 42 / 45 külge minutis / Värv: 20 / 22 külge minutis		Must: 42 / 45 külge minutis / Värv: 22 / 24 külge minutis
ADF-paberi sisendvõimsus: kuni	50 lehekülge 20 naela või 75 GSM-sidet		
<b>Faksimine</b>			
Modemi kiirus	N/A kbit/s		ITU T.30, V.34 pooldupleks, 33,6 kbit/s
<b>Tarned<sup>7</sup></b>			
Laserkasseti saagis (kuni) <sup>1</sup>	6 000-leheküljelise kassett, 15 000-leheküljelise suure tootlikkusega kassett, 20 000-leheküljelise eriti kõrge saagisega kassett, 25 000-leheküljelise ülikõrge saagisega kassett		
Pilditõttusaadme hinnanguline saagis: kuni	60000 lehekülge, mis põhineb 3 keskmisel kirjal/A4-formaadis leheküljel trükitöö kohta ja ~ 5% katvusel		
Kolbampulli(de) saatmine koos tootega <sup>1</sup>	6,000-leheküljeline tagastusprogrammi toonerikassett		
<b>Paberi käitlemine</b>			
Kaasa arvatud paberi käitlemine	250-lehelise sisend, 100-lehelise mitmeotstarbeline söötur, 150-lehelise väljundkast, integreeritud dupleks		
Valikuline paberi käitlemine	250-lehelise salv, 550-lehelise salv, 550-lehelise lukustatav salv		
Paberi sisendmaht: kuni	Standard: 350 lehekülge 20 naela või 75 gsm sidet / maksimaalne: 2000 lehekülge 20 naela või 75 gsm sidet		
Paberi väljundvõimsus: kuni	Standard: 150 lehekülge 20 naela või 75 gsm sidet / maksimaalne: 150 lehekülge 20 naela või 75 gsm sidet		
Toetatud meediumitüübid	Kaardivarud, ümbrikud, pabersildid, tavaline paber, läbipaistvus, vaadake paberit ja spetsiaalset meediajuhendit		
Toetatud meediumisuurus	10 ümbrik, 7 3/4 ümbrikku, 9 ümbrikku, A4, A5, DL ümbrik, täidesaatev, folio, JIS-B5, juriidiline, kiri, avaldus, universaalne, Oficio, A6		
<b>Üldine teave<sup>4</sup></b>			
Standardised pordid	Üks sisemine kaardipesa, USB 2.0 spetsifikatsioon Hi-speed Certified (tüüp B), gigabit Ethernet (10/100/1000), eesmine USB 2.0 spetsifikatsioon Hi-Speed Certified port (tüüp A)		Üks sisemine kaardipesa, USB 2.0 spetsifikatsioon Hi-speed sertifitseeritud (tüüp B), gigabit Ethernet (10/100/1000), eesmine USB 2.0 spetsifikatsioon Hi-Speed Certified port (tüüp A), tagumine USB 2.0 spetsifikatsioon Hi-Speed Certified Port (tüüp A)
Valikulised võrgupordid / valikulised kohalikud pordid	Marknet N8372 WiFi valik / sisemine RS-232C seeria, sisemine 1284-B kahesuunaline paralleel		
Müratase: töötamine	Prindi: 56 dBA / Kopeeri: 56 dBA / Skaneerimine: 55 dBA		
Määratud töökeskkond	Niiskus: 8– 80% suhteline õhuniiskus, temperatuur: 10– 32 ° C (50 kuni 90 ° F), kõrgus: 0– 5000 meetrit (16 404 jalga)		
Piiratud garantii - vt piiratud garantii avaldust	1-aastane kohapealne teenus, järgmine tööpäev		
Suurus (in. - H x W x D) / kaal (lb.)	18,8 x 19,3 x 16,9 tolli. / 45,5 naela.		

Kogu selles brošüüris sisalduvat teavet võidakse ette teatamata muuta. Lexmark ei vastuta vigade ega väljajätmiste eest.

**See on A-klassi seade vastavalt FCC reeglitele ja rahvusvahelistele elektromagnetkiirguse standarditele. See seade ei ole mis on mõeldud kasutamiseks elu- või koduses keskkonnas raadioside võimalike häirete tõttu.**

<sup>1</sup> Keskmise standardne lehekülje tulemiväärtus, mis on deklareeritud vastavalt standardile ISO/IEC 19752.<sup>2</sup> "Soovitatav igakuine lehemah" on lehtede vahemik, mis aitab klientidel hinnata Lexmarki tootepakkumisi keskmise lehtede arvu põhjal, mida kliendid kavatsesid seadmesse iga kuu printida. Lexmark soovib, et lehekülgede arv kuus jääks seadme optimaalse jõudluse tagamiseks ettenähtud vahemikku, tuginedes muu hulgas järgmistele teguritele: tarnete asendusintervallid, paberi laadimisintervallid, kiirus ja tüüpiline kliendikasutus.<sup>3</sup> "Maksimaalne igakuine töötuskiirus" on määratletud kui maksimaalne lehekülgede arv, mida seade võib mitmekäigulise toimingu abil kuus edastada. See mõõdik võimaldab võrrelda töökindlust võrreldes teiste Lexmarki printerite ja MFP-dega.<sup>4</sup> Printereid müüakse teatud litsentsi-/lepingutingimustel. Vaadake üksikasju [www.lexmark.com/printerlicense](http://www.lexmark.com/printerlicense).<sup>5</sup> Tegelik saagis võib varieeruda sõltuvalt muudest teguritest, nagu seadme kiirus, paberi suurus ja etteande suund, tooneri katvus, salve allikas, ainult musta printimise protsent ja keskmine prinditöö keerukus.<sup>6</sup> Vastavalt standarditele ISO/IEC 24734 ja ISO/IEC 24735 (ESAT) mõõdetud printimis- ja kopeerimiskiirused. Lisateave: [www.lexmark.com/ISOspeeds](http://www.lexmark.com/ISOspeeds).<sup>7</sup> Toode toimib ainult asenduskassetidega, mis on mõeldud kasutamiseks konkreetses geograafilises piirkonnas. Lisateabe saamiseks vaadake [www.lexmark.com/regions](http://www.lexmark.com/regions).